

# EMILE RASSAM

## ► TAYEN

**Product** | Ladies' Polo Shirta  
**Produit** | Polo Femme

**Category** | Lifestyle wear - Service Wear  
**Catégorie** | Lifestyle wear - Vêtements de Service



**Color** | White  
**Couleur** | Blanc

**Item Code** | JSY - 00088  
**Ref. Article** | JSY - 00088

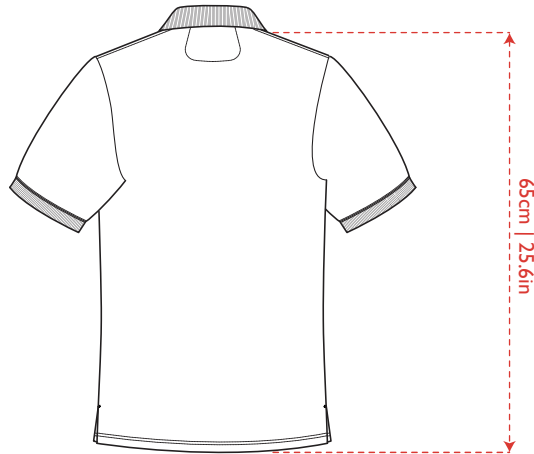
**Fabric** | Piqué 40/60 Poly/Cotton  
**Tissu** | Piqué 40/60 Poly/Cotton

Weight  
220 G/M<sup>2</sup>  
Poids

### Sizes/Tailles:

	6	8	12	14	16	20
	34	36	40	42	44	48
	XS	S	M	L	XL	2XL





## Info

All times basic in a tailored silhouette, light breathable and flattering.

## Fit and Product Details

- Rib collar
- Tailored fit

## Fabric and Care

Piqué cotton rich  
40/60 Polyester/Cotton  
Weight: 220 G/M<sup>2</sup>



**60°C coloured wash.**  
Machine wash with white colour garments.  
Water Temperature up to 60°C.



**Do not bleach.**  
Use only bleach free detergents.



**Mild drying processes.**  
Tumble dry at low cycle with caution.



**Iron at low temperature.**  
Iron at maximum sole plate temperature of 120 °C.  
Corresponding to the "Polyacryl, polyamide (nylon), acetate" setting; if necessary, shiny or pressure-sensitive pieces should be ironed with a press cloth or inside out.  
Steam iron may cause irreversible damage.

## Information

Polo iconique slim avec une coupe ajustée.  
Élégance , allure et performance.

## Ajustement et détails du produit

- Col RIB
- Silhouette taillée

## Tissu et Soins

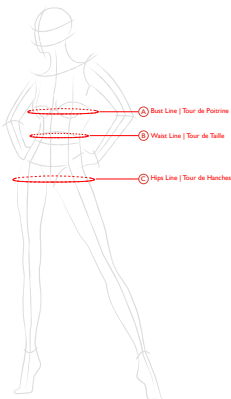
Maille piqué coton melangé  
40/60 Polyester/Coton  
Poids : 220 G/M<sup>2</sup>

**60°C lavage couleurs.**  
Lavage à la machine avec des habits blancs.  
Température de l'eau à 60°C.

**Ne pas blanchir.**  
Utiliser des détergents sans chlore.

**Séchage doux.**  
Séchage en tambour avec prudence. Choisir un procédé doux avec une action thermique réduite (température (60°), durée).

**Repassage à basse température..**  
Repasser à max 120° C (température maximale de la semelle) correspondant au réglage "polyacrylique, polyamide (nylon), acétate". Si nécessaire, les pièces brillantes ou sensibles à la pression doivent être repassées avec un chiffon de presse ou à l'envers. Repasser avec de la vapeur peut causer des dommages irréversibles.



## ► Dimensions

Sizing   Taille	34	36	40	42	44	48
A Bust Line   Tour de Poitrine	34.6" 88.0cm	37.0" 94.0cm	41.7" 106.0cm	44.1" 112.0cm	46.5" 118.0cm	51.1" 130.0cm
B Waist Line   Tour de Taille	31.2" 79.5cm	33.6" 85.5cm	38.3" 97.5cm	40.7" 103.5cm	43.1" 109.5cm	47.8" 121.5cm
C Hips Line   Tour de Hanches	35.0" 89.0cm	37.0" 95.0cm	42.1" 107.0cm	44.5" 113.0cm	46.8" 119.0cm	51.6" 131.0cm
D Polo Length   Longueur Polo	25.6" 65.1cm	25.9" 65.8cm	26.4" 67.0cm	26.6" 67.6cm	26.8" 68.3cm	27.3" 69.5cm
E Sleeve Length (Manchette Inclusive)   Longueur Manche (Cuff Included)	07.4" 19.0cm	07.7" 19.5cm	08.0" 20.5cm	08.2" 20.9cm	08.4" 21.4cm	08.8" 22.4cm



**Tips** On how to take measurements of your Female Colleagues.  
Visit this link:  
<https://youtu.be/66lF6BxwhR4?si=qH--1VcPgfNexNp>



**Consignes** Pour une prise de mesure de vos collaboratrices.  
Consulter ce lien:  
[https://youtu.be/\\_BUSXbZf4sU?si=OYtXuoKbZ76aP5WJ](https://youtu.be/_BUSXbZf4sU?si=OYtXuoKbZ76aP5WJ)